

HI904

Karl Fischer Coulometric Titrator



Измерва 1 ppm до 5% водно съдържание

Прецизна система за дозиране чрез генериращ електрод

- 400mA импулсен ток

- Предлага се с или без диафрагма

Молекулярен филтър - изсушител

- Предотвратява проникването на влага от обкръжението в затворената система от разтворители като същевременно поддържа пълна функционалност на титратора

- Регенерира при 300°C

Затворена клетка

- Генераторен електрод

- Двупинов биволтаметричен платинен сензорен електрод

Патрон за изсушаващия молекулярен филтър

- Сменяема преграда на входа за вземане на проба

- Допълнителен порт

Вградена бъркалка

- Автоматична интегрирана магнитна бъркалка, регулируема от 200-2000 RPM

- Оптична обратна връзка за автоматично управление на скоростта

Затворена система от разтворители

- Преминаване към чист реагент за секунди без отваряне на съда за титруване

- Намалява проникването на влажност отвън

- PTFE тръбите са устойчиви на агресивни KF химикали

- Затворен тръбен държач за свързване на PTFE тръби след смяна на реагента

PTFE капачки на бутилките

- Капачките са подходящи за всяка GL45- бутилка с резба

- Химически устойчиви капачки и фитинги

- Свалящи се сушилни пълнители



Адаптивност, висока точност на определяне на влагата

HI904 Karl Fischer Coulometric Titrator за анализ на влагата е продължение на изключително успешната платформа за титруване на Хана. HI904 съчетава ултра-висока електролитно генерирана йодна динамична дозираща система с оптично регулируема магнитна бъркалка, усъвършенствано определяне на крайната точка и алгоритми за корекция на отклонението на фона.

Резултатът е изключително адаптивен титратор, способен да титрува, с превъзходна точност и прецизност, за проби с ниско съдържание на влага. HI904 прилага импулсно постоянен ток за генериране на титрант, детектира крайната точка и автоматично извършва всички необходими изчисления.

HI904 е снабден с система за работа с разтворители, която намалява времето за кондициониране на клетките и може да се свърже директно с лабораторна аналитична везна чрез сериен интерфейс RS232.

Мощният софтуер и интуитивните менюта на HI904 се управляват лесно на големия, цветен LCD дисплей, което улеснява показването на резултатите. Изберете от включените методи или разработете персонализиран метод за почти всяко приложение или тип проба. Методите (стандартни или потребителски) и отчетите могат да се прехвърлят между титратора и компютъра чрез USB интерфейс, използвайки софтуера Hanna PC. Актуализациите на софтуера могат да се извършват с помощта на USB устройство.



- Синтерован (диафрагмен) генератор
 - Анод/анолит и катод/католит, разделени със стъклена диафрагма
 - Предотвратява редуцирането на йодида, получен от анода, до йодид при катода
 - Идеален при изключително ниско водно съдържание, висока точност на търсенето, азотни съединения и леко разреждени проби



- Несинтерован (без диафрагмен) генератор
 - Използва един лесен за смяна реагент на Карл Фишер
 - По-ниски и по-стабилни нива на дрейфа
 - По-лесно почистване на генераторната клетка

- Поддържа до 100 метода (стандартни или дефинирани от потребителя)
- Резултати, показвани директно в избраните единици
- Графиката на титруване може да се показва на екрана и да се запазва като изображение, което да бъде прехвърлено на компютър или да бъде отпечатано
 - Вход за USB флаш устройство
 - Методи за прехвърляне, отчети и графики към компютър или друга система за титруване
 - Софтуер с възможност за обновяване на място
- Комбинира се с всяка GLP програма за управление на данни:
 - Лесно записване на цялата необходима GLP информация с всяка проба, включително името на фирмата и оператора, датата, часа, идентификационните кодове на електродите и информация за стандартизация

- Правилно смесване на реагента и пробата
 - Цифрова магнитна бъркалка с оптична обратна връзка
 - Регулируема скорост на разбъркване за улесняване на смесването
- Гъвкаво и точно откриване на крайната точка на титруване
 - Двоен, платиново укрепен поляризационен електрод за биволтометрично определяне на крайната точка
- Многоезикова поддръжка
 - Интерфейс за везна
 - Автоматично научаване на големината на пробата чрез сериен интерфейс RS232
- Лесен за работа
 - Лесен за ползване интерфейс
 - Смесово подредени екрани за помощ

HI904 Karl Fischer Coulometric Titrator

Гъвкаво управление на данните

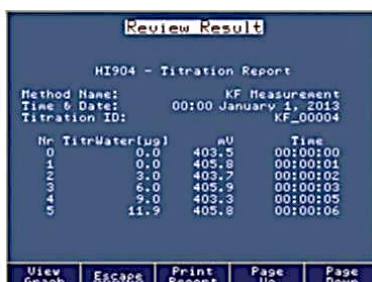
Системите за титриране от серия HI900 могат лесно да бъдат включени в съществуващата GLP програма за управление на данните

- Лесно записван на цялата необходима GLP информация за всяка проба, като например идентификатор на пробата, име на фирма и оператор, дата, час, електрод Идентификационни кодове и калибрационна информация

- Данните могат да се прехвърлят на компютър чрез софтуера Hanna HI900 PC
- USB портът позволява лесно прехвърляне на методи, отчети и софтуерни надстройки чрез USB флаш устройство
- Потребителите могат да отпечатват отчети за анализите директно от титратора, като използват стандартен паралелен принтер
- За допълнителна гъвкавост може да се монтира външен монитор и клавиатура



Общи опции за настройка · Общите опции за титруване могат да бъдат конфигурирани според изискванията на потребителите



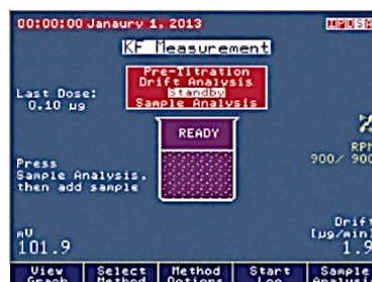
Доклади за титруване
· Резултатите от титруването могат да се разглеждат на екрана или да се прехвърлят на USB устройство за съхранение



Графики на титруване
Графиките на титруване могат да се разглеждат на екрана или са запазени като изображения и прехвърлени заедно с доклад за титруване



Анализ на пробите
· Интерфейсът показва в реално време мониторинга на водното съдържание и резултатите



В режим на готовност
· HI904 поддържа сух разтворителя между пробите и следи размера на отклонение



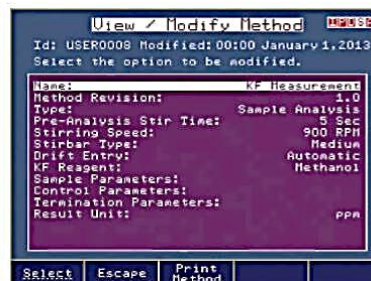
Резултати
· Резултатите от титруването се показват с опции за средни резултати или потребителски избран отчет



Добавяне на проба
· HI904 препоръчва размер на пробата основана на очакваните резултати



Напълно конфигурируем интерфейс за весна
· Въвежда теглото на пробата автоматично от всяка лабораторна аналитична весна със серийен изход RS232



Напълно адаптивни методи за титруване · Персонализирани методи за всяко приложение



170 Shields Court, Unit 2
 Markham, ON L3R 9T5
 TEL: (905) 475-5880 ext. 226
 FAX: (905) 475-1231

Спецификации		HI904
Тируване	Обхват	1 ppm to 5%
	Резолюция	0.1ppm to 0.0001%
	Мерни единици на резултата	%, ppm, ppt, mg/g, µg/g, mg, µg, mg/mL, µg/mL, mg Br/100g, g Br/100g, mg Br, g Br
	Тип проба	течност или твърдо вещество (външно разтваряне / екстракция)
	Съд за титруване	работен обем между 100 – 200 mL
	Система за работа с реагенти	затворена система с вградена диафрагмена въздушна помпа и адаптер за съдовете
Генериращ електрод	Конфигурация	с или без диафрагма
	Управление по ток	автоматично или фиксирано (400 mA)
	Откриване на типа на електрода	автоматично
Determination /Определяне	Предварително титруване	автоматично
	Корекция на дрейфа на фона	автоматично или със стойност, по избор на потребителя
	Критерии за крайна точка	фиксирана mV устойчивост, относително спиране на дрейфа или абсолютно спиране на дрейфа
	Дозирание	динамично
	Статистика на резултатите	mean, standard deviation / средно, стандартно отклонение
Детектиращ електрод	Тип / Съзряване	двоен платинен щифт, поляризиран електрод / BNC конектор
	Поляризиращ ток	1, 2, 5, or 10 µA
	Обхват на напрежението	2 mV to 1100 mV
	Резолюция на напрежението	0.1 mV
	Точност (@25°C/77°F)	±0.1%
Периферни устройства	PC	Лесно прегледане, прехвърляне, отпечатване или изтриване на методи и отчети чрез приложение HI900 PC
	USB Flash Drive	лесно надграждане на софтуер или методи за прехвърляне и отчети между устройства чрез използване на USB памет
	Лабораторна аналитична везна	RS232 за свързване на лабораторна аналитична везна
	Принтер	отпечатване директно от HI904 към паралелен порт за принтер
	Монитор	състоянието на инструмента и титруванията могат да се видят на по-голям екран - всеки VGA съвместим външен монитор
	Клавиатура	можете да въвеждате буквено-цифров текст с помощта на допълнителна PS / 2 клавиатура
Допълнителни спецификации	Графичен дисплей	5.7" (320 x 240 pixel) color LCD
	Методи за титруване	до 100 (стандартни и потребителски методи)
	Запазване на данни	до 100 (отчети за титруване и степен на отклонение)
	GLP съответствие	Добра лабораторна практика, както и съхранение и печат на данните
	Езици	English, Portuguese, Spanish, и French
	Материал на корпуса	ABS пластмаса и стомана
	Клавиатура	поликарбонат
	Захранване	100-240 VAC "-01" модели, US контакт (тип A) "-02" модели, European контакт (тип C)
	Работна среда	10 - 40°C, до 95% RH
	Среда за съхранение	-20 до 70°C, до 95% RH
Размери / Тегло	390 x 350 x 380 mm (15.3 x 13.8 x 14.9"); приблизително 10 kg (22 lbs.)	
Информация за поръчка	HI904D-01 и HI904D-02 се доставят с диафрагма, HI904-01 и HI904-02 се доставят без диафрагма All Models Include: dual platinum pin electrode, air pump assembly, titration vessel assembly (glass vessel, accessory port stopper, sample port cap and septum, stir bar, desiccant, desiccant cartridge, fittings), vessel support with adapter, pump locking screw with plastic head, reagent bottle assembly (bottle cap, desiccant, desiccant cartridge, fittings, tubing (silicone and PTFE)), water bottle assembly (waste bottle, bottle cap, desiccant, desiccant cartridge, fittings, tubing (silicone and PTFE)), calibration key, reagent exchange adapter, accessory holder assembly, joint grease, Karl Fischer generator electrode (removable generator electrode cable), USB cable, USB storage device, HI900 PC application software, power adapter, quality certificate and instruction manual binder.	